

Indicator IP65, cu alimentare din bucla de curent 4-20mA,
cu montaj pe perete, pe sina DIN sau in tub/conducta

ITP11-R-W indicator afisaj **culoare rosie**



ITP11-G-W indicator afisaj **culoare verde**



Generalitati

*ITP11-G[R]-W este un indicator digital, cu microprocesor, care masoara si afiseaza marimea de intrare, de la senzori sau transmiere, disponibila in forma standard, 4-20 mA.

*Nu necesita sursa de alimentare fiind **alimentat direct din curentul masurat**

*Valoarea afisata poate fi scalata, filtrata sau i se poate aplica extragerea de radacina patrata

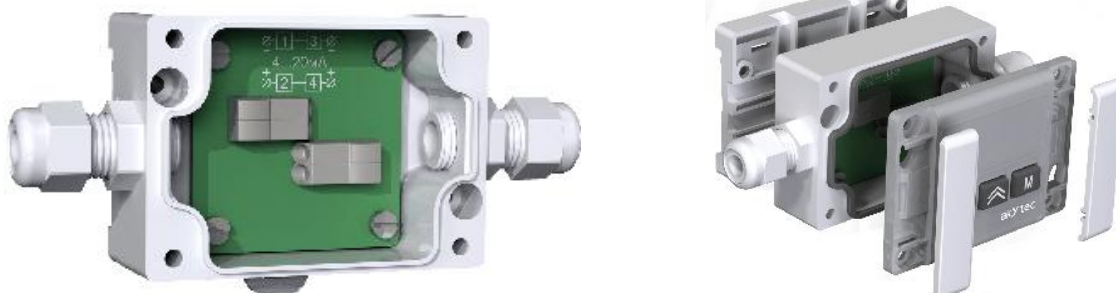
*Afisarea se face pe patru digiti, LED-uri 7 segmente, cu inaltimea de **14 mm**

*Depasirea limitelor domeniului de masura este semnalizata

*Setarile se fac cu trei taste, accesul fiind parolat impotriva interventiei neautorizate

*Indicatorul este compact si poate fi montat pe perete, pe sina DIN sau intr-un tub/conducta de protectie

*Grad de protectie **IP65**



Specificatii tehnice

Alimentare : din bucla, din curentul masurat 4-20 mA

Semnal de intrare : 4-20 mA

Intrari : 1

Domeniu de masura : 3.8 – 22.5 mA

Cadere de tensiune (Is=20 mA) : 10 V

Precizie : 0.2% + 1 digit

Afisaj : LED, 4 cifre, -999...9999

Inaltime cifre : 14 mm

Culoare afisaj : rosu sau verde

Tastatura : 3 butoane situate pe partea frontala

Viteza de citire (fara filtrare) : 1 citire/s

Grad de protectie : panou IP65

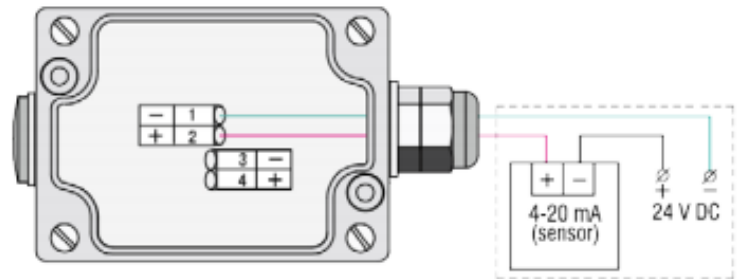
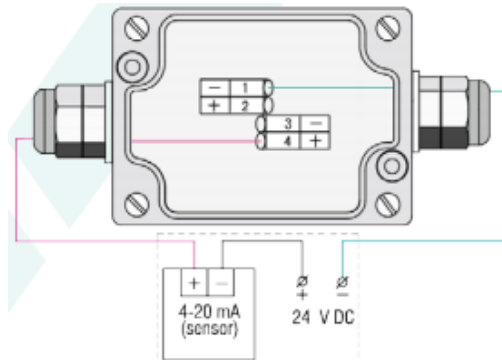
Dimensiuni : 70 x 50 x 28 mm

Greutate : cca. 150 g

Clasa de protectie : III

Temperatura de functionare : -40....+80 °C

Conectare Electrica



Conectare prin ambele parti [stanga si dreapta]

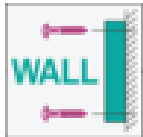
Conectare pe o parte [stanga sau dreapta]

NOTA : **Pentru buna functionare a indicatorului ITP11, conectat la iesirea unui alt dispozitiv/transmiter, care genereaza 4 - 20 mA, trebuie asigurata o cadere de tensiune ≥ 10 V [necesara la bornele indicatorului]**

Montaj mecanic



Montaj pe sina DIN



Montaj pe perete



Montaj in tub/conducta de protectie